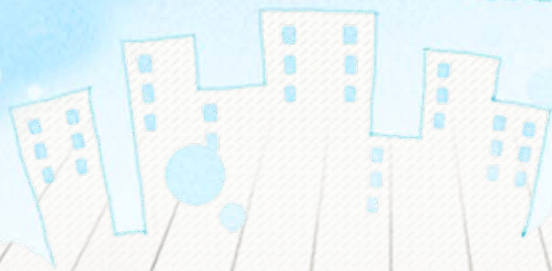


LESSON 01

입학전형영향평가의 도입 배경과 관련 법령



1 입학전형영향평가의 도입 배경

✓ 과도한 경쟁과 선행학습(사교육) 유발 요인 제거를 통한 부정적 사회적 인식제고 필요

- 일부 학교에서 교과 지식을 묻는 형태의 구술면접을 실시하거나, 각종 인증시험 점수, 교내·외 각종 대회 입상실적 등을 반영하면서 자기주도학습전형이 ‘학교 밖 스펙 쌓기’를 강조하는 선행학습(사교육) 유발기제라는 부정적 사회 인식이 생김

✓ 선행학습(사교육) 유발 요인에 대한 사전 점검 및 사후 관리 필요

- 학생선발권이 부여된 학교의 입학전형에 대해 체계적인 점검기제가 부족하여 선행학습(사교육) 유발 요인을 방지하기 어려움

✓ 공교육 정상화 촉진 및 선행교육 규제에 관한 특별법 제9조 4항

- 학교의 장은 ‘공교육정상화 촉진 및 선행교육 규제에 관한 특별법 제9조 제1항’의 입학전형을 실시한 경우 그 입학전형이 선행학습을 유발하는지에 대한 영향평가를 실시하고 그 결과를 다음 연도 입학전형에 반영하여야 한다.

✓ 공교육 정상화 촉진 및 선행교육 규제에 관한 특별법 시행령 제4조 4항

- 동 법 제9조제4항에 따른 영향평가를 실시하기 위한 방법, 절차 등에 관하여 필요한 사항은 특별시·광역시·특별자치시·도·특별자치도의 교육규칙으로 정한다.

✓ 공교육 정상화 촉진 및 선행교육 규제에 관한 특별법 제12조 1항

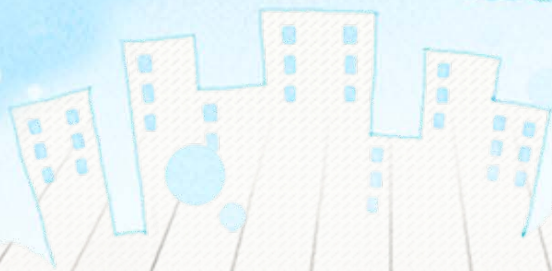
- 학교의 선행교육 방지에 관한 주요 사항을 심사·의결하기 위하여 교육감 소속으로 시·도교육과정정상화심의위원회를 둔다.

✓ 공교육 정상화 촉진 및 선행교육 규제에 관한 특별법 제12조 2항

- 시·도교육과정위원회는 시·도교육과정 및 학교교육과정 운영, 학교의 선행교육 방지 대책, 학교의 선행학습 영향평가, 선행교육 또는 선행학습 유발행위, 그 밖에 교육감이 시·도교육과정위원회에 요청한 사항을 심사·의결한다.

LESSON 02

입학전형영향평가의 주요 내용과 절차



1 입학전형영향평가 내용

“ 선형학습(사교육)의
현황 및 인식

“ 선형학습(사교육)
유발 요인 분석

“ 개선 사항

1 입학전형영향평가 내용

선행학습(사교육)의 현황 및 인식

선행학습(사교육) 유발 요인 분석

개선 사항

✓ 선행학습(사교육) 현황

- 내신 성적 향상을 위한 사교육 기간 및 비용
- 자기소개서 작성을 위한 사교육 기간 및 비용
- 면접 준비를 위한 사교육 기간 및 비용

✓ 선행학습(사교육)에 대한 인식

- 자기소개서 작성을 위한 사교육의 필요성에 대한 인식
- 면접 준비를 위한 사교육의 필요성에 대한 인식

1 입학전형영향평가 내용

선행학습(사교육)의
현황 및 인식

선행학습(사교육)
유발 요인 분석

개선 사항

- 인증시험, 교내·외 각종 대회, 자격증 취득 등 선행학습(사교육)을 유발하는 스펙평가 실시 여부
- 교과지식 측정을 목적으로 하는 입학전형 실시 여부
(교과지식을 묻는 구술면접·적성검사, 외국어 면접·토론 등)
- 학부모의 사회·경제적 지위에 관한 질문 실시 여부
- 서류나 면접 과정에서 특정 학생을 식별할 수 있는 요소
(이름, 출신학교, 부모직업, 복장, 특별 표식 등)
- 기타 사교육을 유발할 수 있는 요인

1 입학전형영향평가 내용

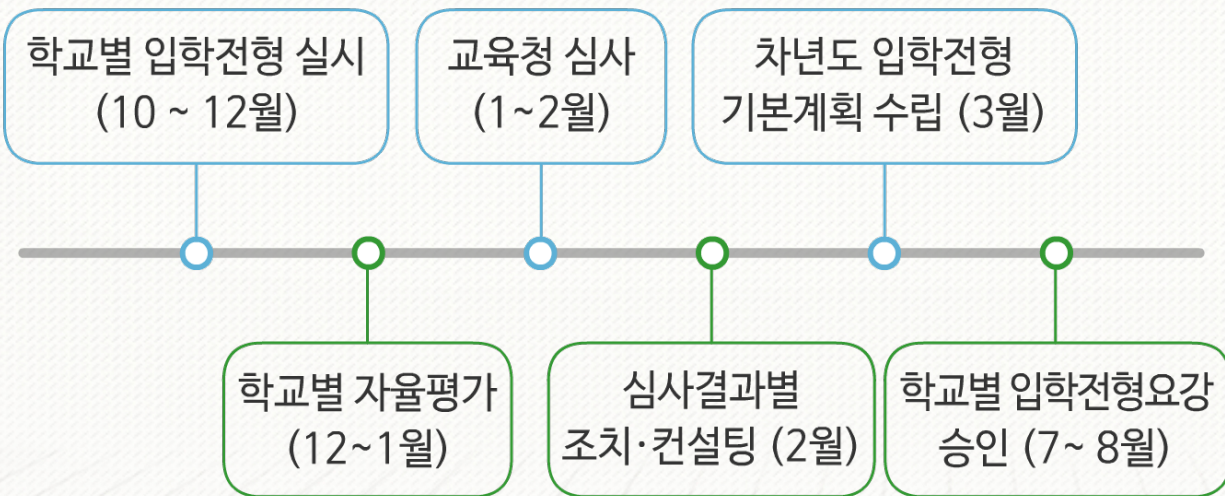
“ 선행학습(사교육)의
현황 및 인식 ”

“ 선행학습(사교육)
유발 요인 분석 ”

개선 사항

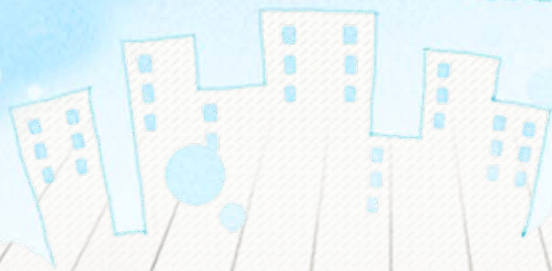
- 사교육 유발 요인 및 자기주도학습전형 개선 사항

→ 선행학습(사교육) 유발을 최소화하는 고등학교 입학전형영향평가 시스템



LESSON 03

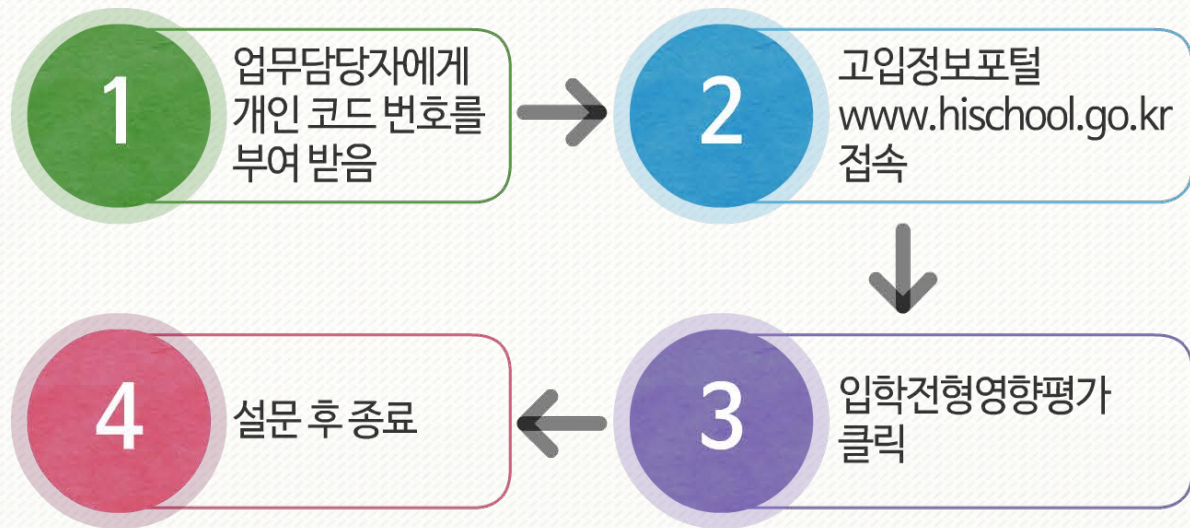
관련 주체 별 역할과 기대효과



1



2 입학전형영향평가 방법



- * 응답자의 개인정보와 설문결과는 공개되지 않습니다.
- * 학교는 종합분석결과 보고서만 볼수있습니다.

✓ 한국교육개발원 : 설문조사 및 결과 분석

- | 온라인 설문조사 시스템 구축 및 설문조사 실시
- | 입학전형영향평가 결과 분석
- | 입학전형영향평가 분석 결과 시·도교육청 및 해당 학교 송부

✓ 자율평가 실시

- | 학교별 자율평가를 위한 자료수집 및 분석을 한국교육개발원에 위탁
- | 해당 학교 입시요강에 “면접 후 외부 전문기관(한국교육개발원)에서 실시하는 온라인 설문조사에 의무적으로 참여”해야 한다는 내용 및 해당 홈페이지 주소 명기

✓ 자율평가 실시

- 고입 전형 면접이 끝난 후 면접 참여 학생과 입학담당관 및 입학전형위원회에 외부 전문기관에서 실시하는
온라인 설문조사 참여 안내
- 학교별 자율평가 **결과 보고서 작성**

3 자기주도학습전형 시행 학교

✓ 자율평가 실시

결과 보고서를 학교 홈페이지 등을 통해 공시, 시·도교육청 제출

고등학교 입학전형영향평가 분석 결과 보고서의 주요 내용

1 개요

- 설문 대상, 조사 시기, 조사 방법, 분석 자료 등

2 분석 결과

- 설문 응답 현황 및 응답자 특성
- 사교육 참여·지출정도, 필요에 대한 인식
- 선행학습(사교육) 유발 요인
- 자기주도학습전형의 공정성

3 자기주도학습전형 개선 계획

- 선행학습(사교육) 유발 요인 개선 계획
- 개선을 위한 학교의 구체적 조치 계획
- 자기주도학습전형 시행에 대한 개선 계획
- 개선을 위한 학교의 구체적 조치 계획

입학전형 요강 개선(Feed Back)

4 시·도교육청 : 심사 및 컨설팅

교육청별로 '시도교육과정정상화심의위원회' 구성

※ 시·도교육청 소속 관계 공무원, 교육과정·학습이론 및 학교 입학전형 등 관련 전문지식이 있는 사람, 교육경력이 10년 이상인 교원, 학부모·학부모단체 소속 회원, 그 밖에 학식과 경험이 풍부한 사람 등으로 구성

교육청별로 '시도교육과정정상화심의위원회'에서 학교별 입학전형영향평가에 대해 심사

심사 결과 우수 학교는 포상, 부적합한 경우는 개선을 위한 컨설팅 및 행·재정적 처분

입학전형 기본계획 수립 시 문제점 개선 및 학교별 입학전형요강 관리

✓ 학생과 학부모의 관점에서 입학전형 분석

- 고등학교 입학전형영향평가는 고등학교 입학에 준비하는 학생과 학부모의 입장에서 가장 유리하도록 심사되어야 함

✓ 선행학습(사교육)과 고등학교 입학전형에 대한 전문성 확보

- 고등학교 입학전형 과정에 내재하는 선행학습(사교육) 유발 요인을 제거하기 위해 평소에 선행학습(사교육) 관련 자료 및 정보 수집·분석
- 선행학습(사교육)과 고등학교 입학에 대한 기초 지식의 축적으로, 평가대상 입학전형의 기본 목적 및 취지를 훼손하거나, 오히려 선행학습(사교육)이 확대되는 부작용 방지

✓ 중학교 교육 정상화 및 고등학교 입학전형의 최적화 추구

- 고등학교 입학전형영향평가의 효과적 수행을 위해 고등학교 입학이 초·중학교 학교교육에 미치는 영향 및 선행학습(사교육)에 미치는 영향을 상시 분석하여 평가 심사의 기초자료로 활용
- 각 연도의 실태조사 결과와 전문가의 의견을 청취, 고등학교 입학전형영향평가 기준에 저촉되지 않는 최적의 입학전형 계획 수립

✓ 선행학습(사교육)을 유발하는 고등학교 입학전형의 평가 가능

- 전년도 입학전형 결과를 중심으로 선행학습(사교육) 유발 상황을 평가·분석하고, 그 결과를 다음 해 입학전형에 반영

✓ 선행학습(사교육)을 유발하는 고등학교 입학전형 사전 점검·개선

- 고등학교 입학전형 계획단계에서 선행학습(사교육)을 유발하는 요인을 체계적으로 분석·개선하여 선행학습(사교육) 예방에 중점
- 우발적·이슈별 점검이 아니라 업무처리 프로세스에 의한 제도적인 점검과 해결방안 모색